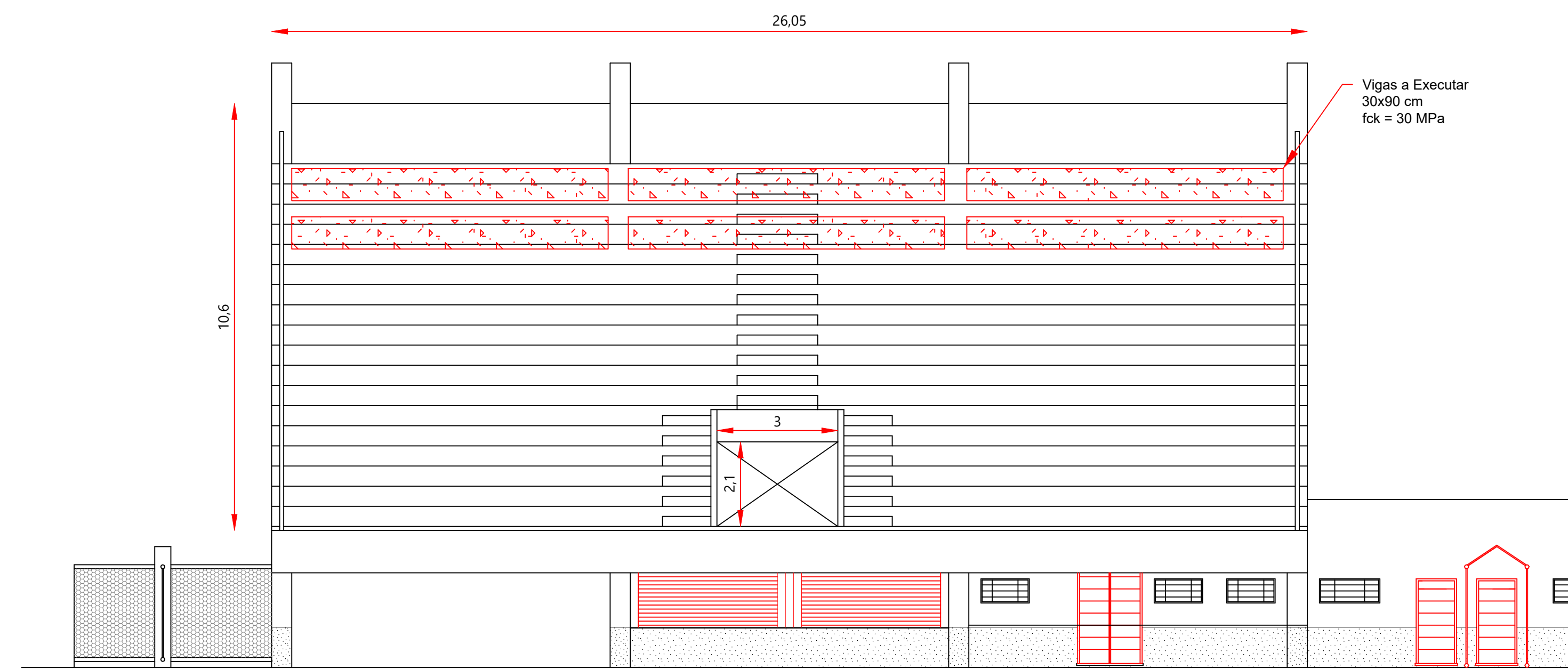


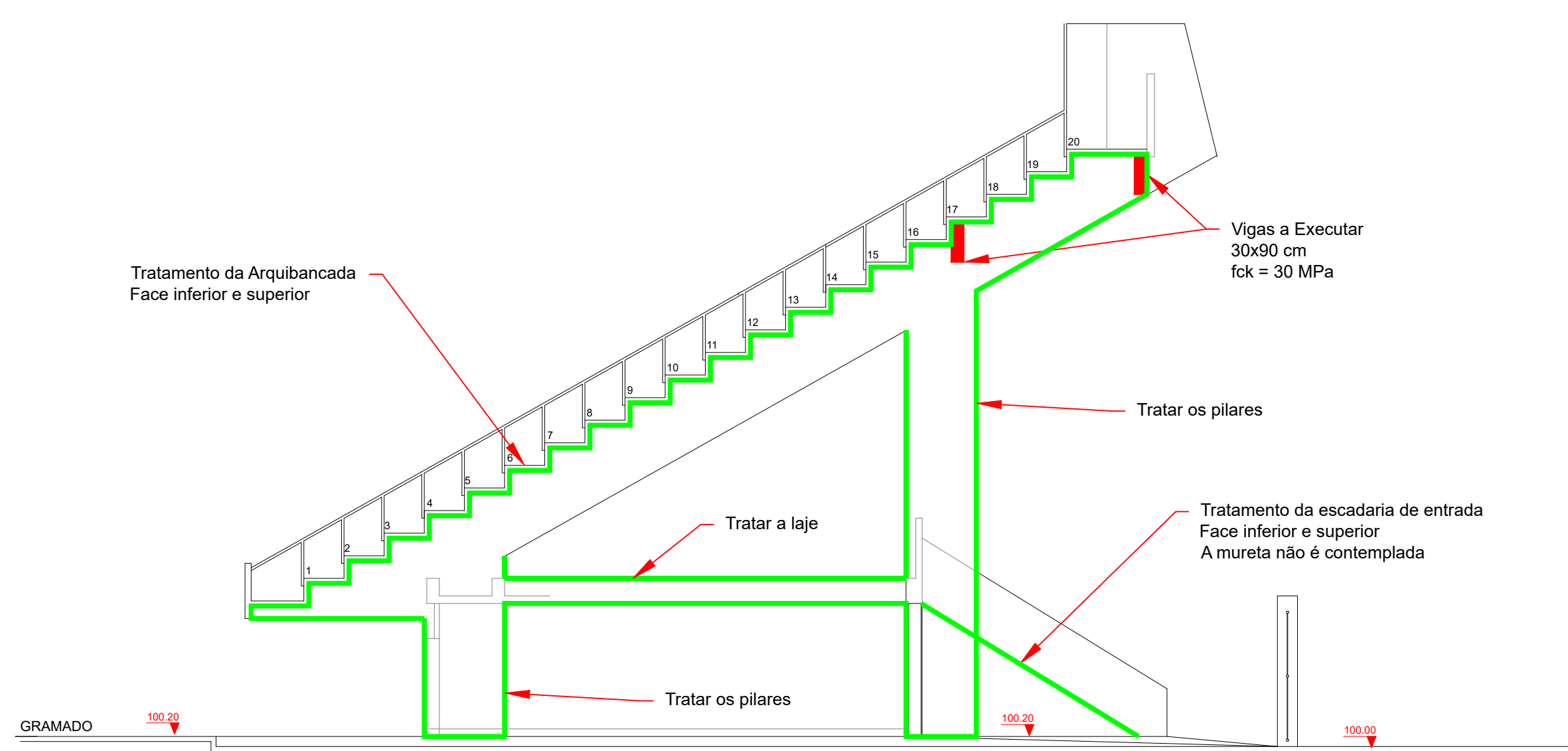
ARQUIBANCADA - PLANTA BAIXA  
ESCALA 1/100

TAPUME EM TODO O PERÍMETRO  
ALTURA DE 2,20 M



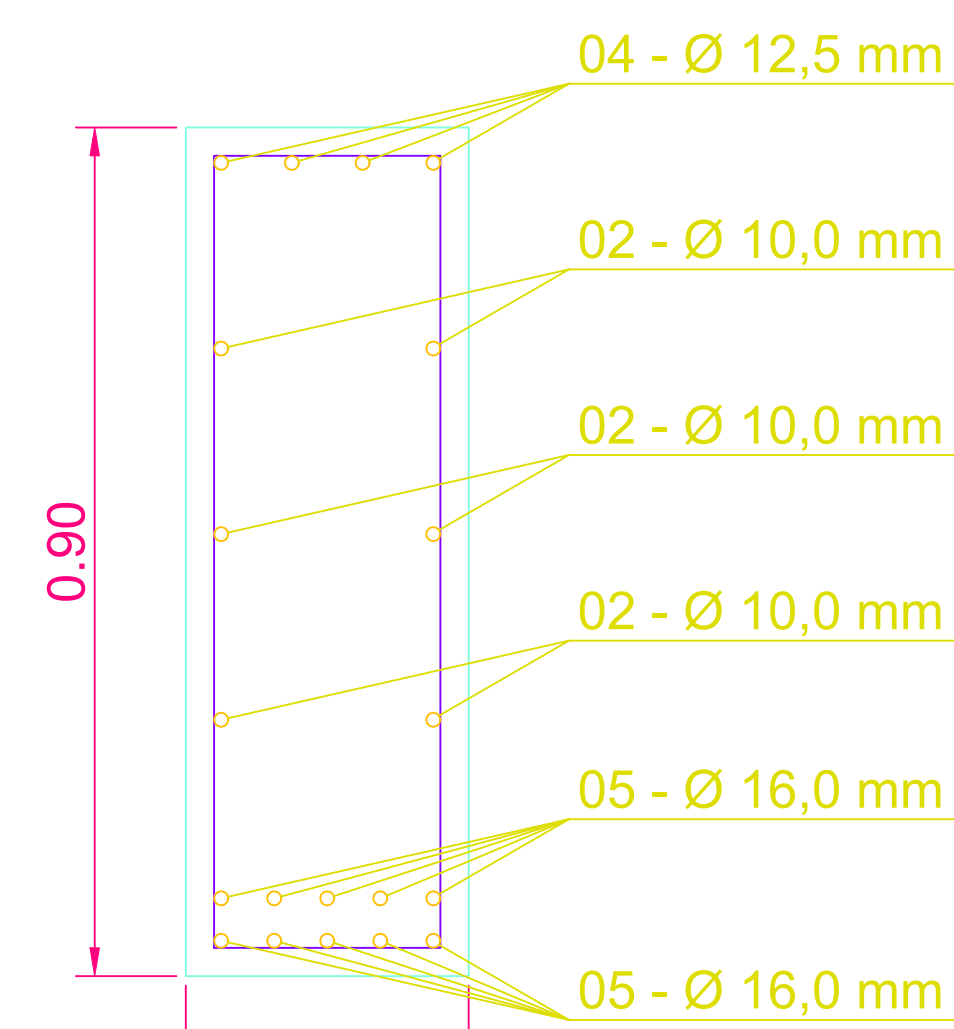
ARQUIBANCADA - ELEVÇÃO FRONTAL  
ESCALA 1/100

Vigas a Executar  
30x90 cm  
fck = 30 MPa

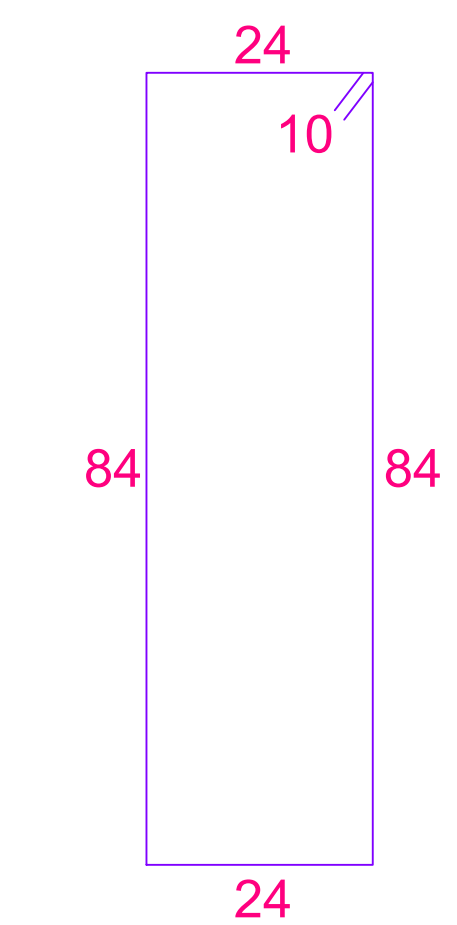


ARQUIBANCADA - LATERAL  
ESCALA 1/100

- Superfícies a receber o tratamento
- Atividades contempladas:
- Demolição de camada de concreto com preservação da armadura;
  - Remoção das armaduras com seção transversal comprometida;
  - Emenda das armaduras cujo trecho foi removido;
  - Lixamento total das armaduras com oxidação superficial;
  - Aplicação de primer anticorrosivo nas armaduras lixadas;
  - Recobrimento com argamassa polimérica tixotrópica (camada média 1,50 cm).



VIGAS A SEREM EXECUTADAS  
SEM ESCALA



estribos Ø 8,0 mm,  
C/ 20 cm



PREFEITURA DO MUNICÍPIO DE JAHU

"Fundada em 15 de agosto de 1853"  
Rua Paissandu, 444 - Centro - Jahu - SP  
Telefone: (14) 3602-1716  
www.jahu.sp.gov.br



OBRA:	Reforma - Estádio Municipal Comandante João Ribeiro de Barros		
PROJETO:	Recuperação Estrutural (Projeto Básico)		
ENDEREÇO:	Campo Municipal - Rua Prefeito Mário Ferraz Magalhães, 199, Jd. Bela Vista		
ESCALA:	DATA:	FOLHA:	
Indicada	Maior/2023	Única	
Tiago Capobianco Morando Engenheiro Civil		"JAHU CAPITAL DO CALÇADO FEMININO" "RIBEIRO DE BARROS - HERÓI NACIONAL"	